

ExWoSt-Informationen

Gestaltungsrichtlinien des Experimentellen Wohnungs- und Städtebau (ExWoSt)

2	Das Label des Forschungsfeldes	
<hr/>		
3	Gestaltungsraster	
<hr/>		
5	Beispieleseite	Titelblatt
6		Vorwort
7		Inhalt
8		Layout mit Text, linke Seite
9		Layout mit Text, rechte Seite
10		Layout ohne Text, rechte Seite
11		Rückseite/Impressum
<hr/>		
12	Impressum	verbindliche Texte

Das Label des Forschungsfeldes

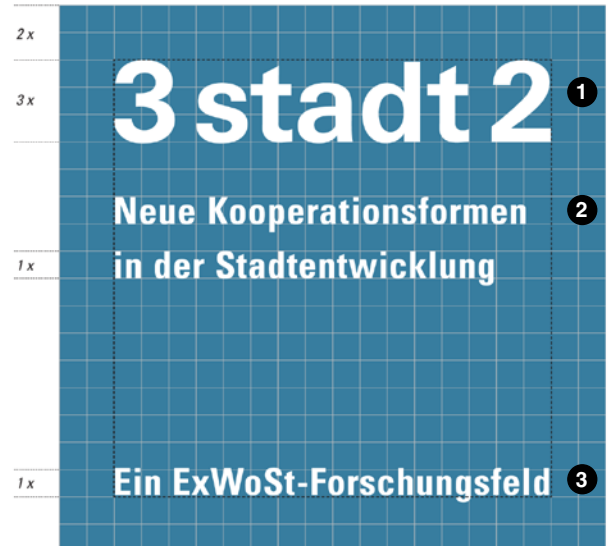
Grafische Richtlinien

Die Farbe des Labels (Pantone 548 Vollton, 60 %) ist verbindlich. Die Schriftfarbe innerhalb des Labels ist immer weiß.

Name des Forschungsfeldes

*Untertitel
max. 4-spaltiger Text*

Feststehende Zeile



Element	SG/ZA
1 Name des Forschungsfeldes	30 ¹ /32
Univers 65 Bold, weiß, linksbündig	
2 Untertitel	20 ² /18
Univers 65 Bold, weiß, linksbündig bei einer fünfzeiligen Headline fällt der Untertitel weg	
3 Ein ExWoSt-Forschungsfeld	16 ² /10
Univers 65 Bold, weiß, feststehende Zeile (Inhalt sowie Stand der Zeile)	

¹ Der Name des Forschungsfeldes darf in der Schriftgröße variieren, (siehe Variationsmöglichkeiten)

² Hier bleibt die Schriftgröße immer gleich.

Abstand der einzelnen Titel

Der Zeilenabstand (gemessen von der Unterkante des letzten Titelbuchstabens bis zur Oberkante des ersten Untertitelbuchstabens) beträgt mindestens 5 mm

Abstand des Textes vom Rand

Der Abstand zum Rand des Labels beträgt an allen Seiten 5 mm, damit auch die Schrift ein optisches Rechteck bildet.



Variationsmöglichkeiten

Die nebenstehende Darstellung zeigt vier Beispiel-Label mit hinterlegtem Gestaltungsraster.

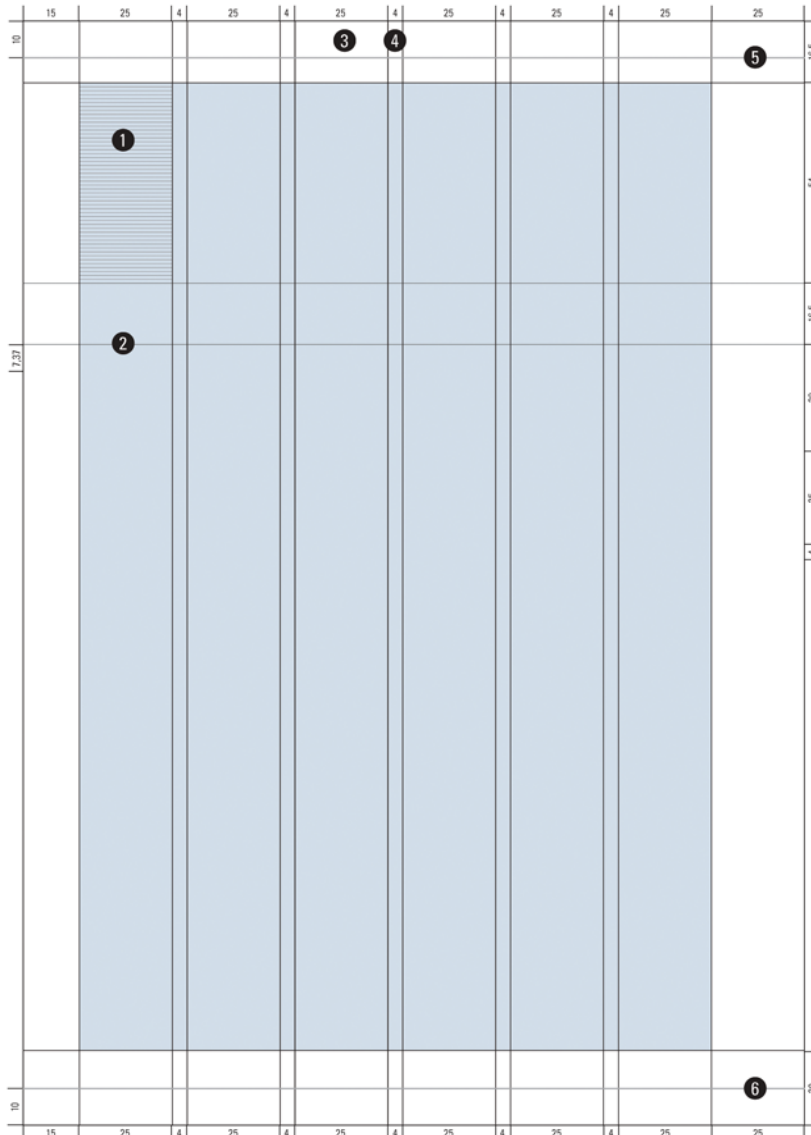
Element

SG/ZA

SG = Schriftgrad in Punkt
ZA = Zeilenabstand in Punkt

Gestaltungsraster *linke Seite*

(Abbildung hier in 50 % Größe)



Element

1 Grundlinienraster

Alle Zeilenabstände basieren auf diesem 3-Punkt-Grundlinienraster (unsichtbar!), d. h. sämtliche Zeilenabstände im Heft sind ein Vielfaches von 3 (z. B. 9, 12 oder 15 Punkt). Das Grundlinienraster ist durchlaufend und startet bei 16,5 mm vom oberen Formatrand.

2 Schulterhöhe

beginnt bei 87 mm vom oberen Formatrand. Der darüber liegende Bereich (Streifen) von 16,5 mm Höhe muss stets frei von Elementen bleiben. Er gliedert das Layout und schafft Übersichtlichkeit.

3 Spaltenbreite

jeweils 25 mm breit, 6-spaltiges Layout

4 Spaltenabstand

jeweils 4 mm breit

5 Grundlinie für den Rubriknamen, Rubrikinhaltsbeschreibung und Benennung des Forschungsfeldes

liegt bei 10 mm von oben

6 Grundlinie für die Paginierung und den Titel der Ausgabe

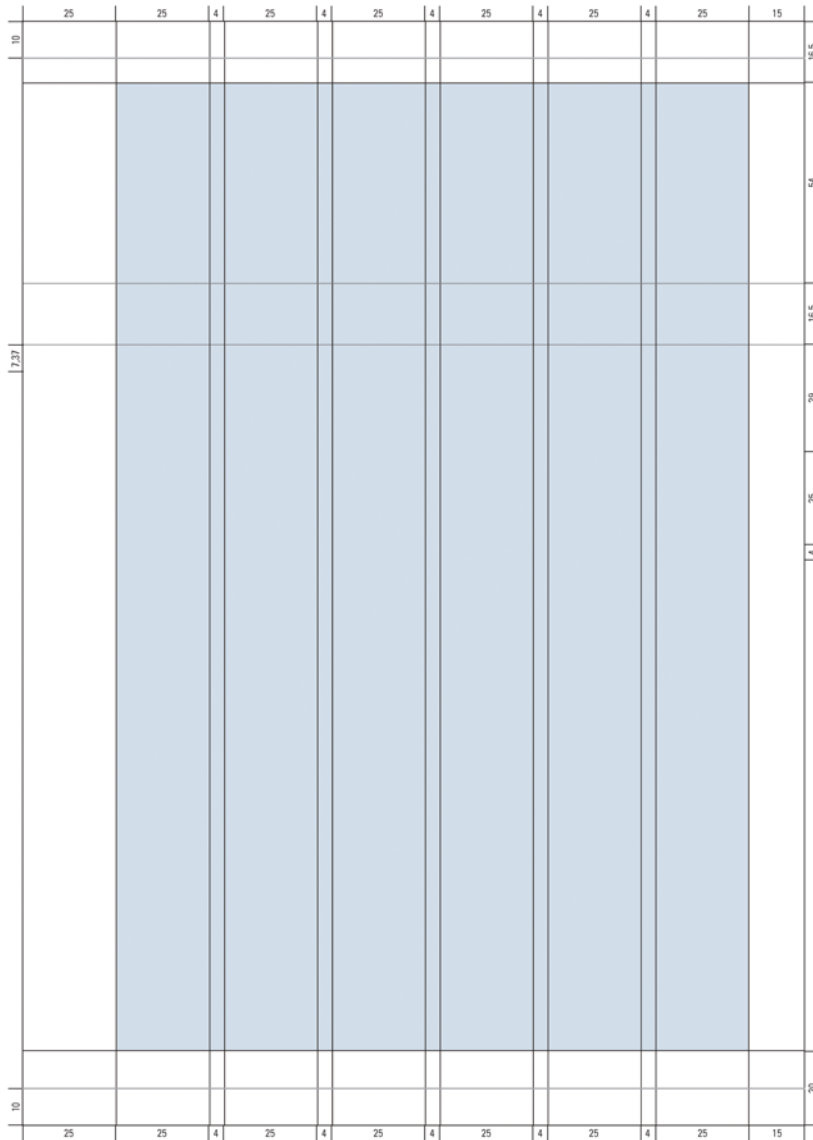
liegt bei 10 mm von unten

Format: geschlossen DIN A 4, 210 x 297 mm

Satzspiegel: hellblaues Feld: 170 x 260,5 mm
(Die Rubriken und Paginierungen stehen außerhalb!)



Gestaltungsraster *rechte Seite*



Das Gestaltungsraster der rechten Seiten entspricht dem der linken Seiten – jedoch gespiegelt.

Anmerkungen zum Gestaltungsraster, rechte Seite: siehe Seite 3

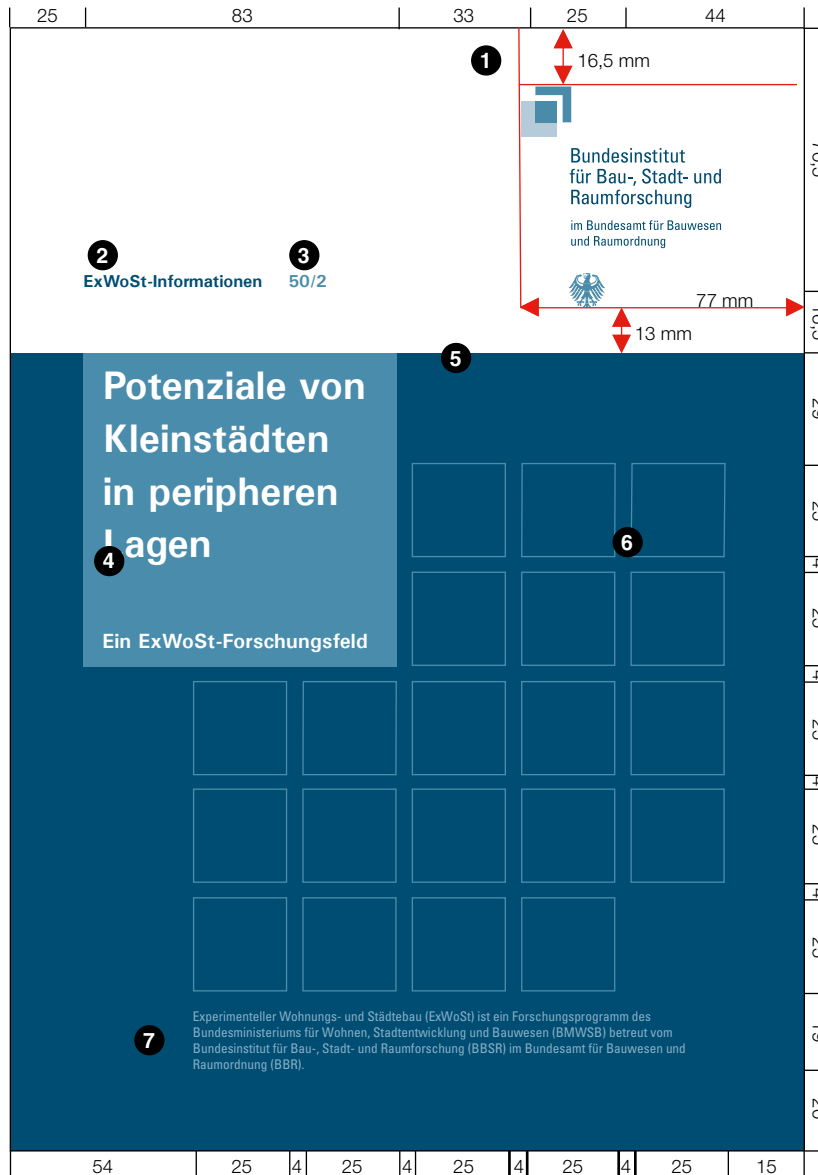
Format: geschlossen DIN A 4, 210 x 297 mm

Satzspiegel: hellblaues Feld: 170 x 260,5 mm
(Die Rubriken und Paginierungen stehen außerhalb!)

Beispielseite

Titelblatt

(Abbildung hier 50 % Größe)



Element SG/ZA

- 1 Logo BBSR**

Größe und Position des Logos – vom oberen Seitenrand gemessen:

 - 16,5 mm bis zum äußeren Zeichenrand
 - 77 mm vom rechten Seitenrand bis Außenkante Logo
 - 13 mm vom blauen Fond

- 2 Titel Headline** 13/18

Univers 65 Bold, Farbe: 100 % Pantone 548, danach 2 Leerzeichen

- 3 Schwerpunkt-Nr./Ausgabe** 13/18

Univers 65 Bold, Farbe: 60 % Pantone 548

- 4 Label**

Das Quadrat ist 83 x 83 mm groß. Farbe: 60 % Pantone 548

- 5 Fond/Hintergrundfläche**

Der Fond beginnt bei 87 mm von oben. Farbe: 100 % Pantone 548

- 6 Quadrate**

Die Quadrate sind jeweils 25 x 25 mm groß (Spaltenbreite). Der Abstand zueinander beträgt 4 mm (Spaltenabstand). Die Rahmen sind 1 Punkt stark. Farbe: 60 % Pantone 548

- 7 Hinweis z. Forschungsprogramm** 10/12

Univers 57 Condensed Regular, linksbündig (mit den Quadraten), Farbe: 40 % Pantone 548

Format: geschlossen DIN A 4, 210 x 297 mm

Gestaltungsraster: siehe „ExWoSt-Info-Gestaltungsraster, S. 3

Farbigkeit: durchgehend einfarbig, Pantone 548

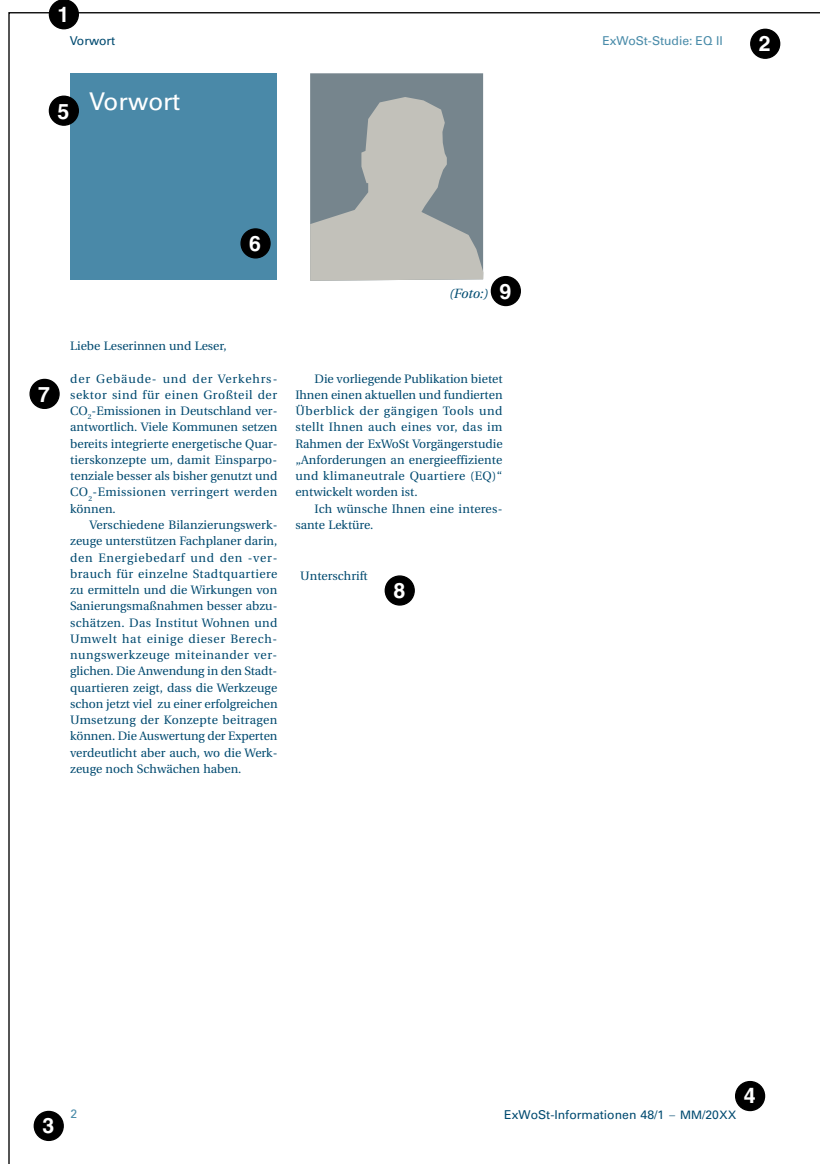
Textzeile ist verbindlich!

Experimenteller Wohnungs- und Städtebau (ExWoSt) ist ein Forschungsprogramm des Bundesministeriums für Wohnen, Stadtentwicklung und Bauwesen (BMWSB) betreut vom Bundesinstitut für Bau-, Stadt- und Raumforschung (BBSR) im Bundesamt für Bauwesen und Raumordnung (BBR).

Beispielseite

Vorwort

(Abbildung hier in 50 % Größe)



Element SG/ZA

- 1 Rubrikname** 9
 Univers 65 Bold Italic, Farbe: 100 %
 Pantone 548, hier linksbündig, immer
 1-zeilig, Grundlinie der Schrift bei
 10 mm vom oberen Formatrand.
- 2 Bezeichnung des Forschungsfeldes** 9
 Univers 65 Bold Italic, Farbe: 60 %
 Pantone 548, hier rechtsbündig, immer
 1-zeilig, Grundlinie der Schrift bei
 10 mm vom oberen Formatrand.
- 3 Paginierung** 9
 Univers 65 Bold Italic, Farbe: 60 %
 Pantone 548, hier rechtsbündig, immer
 1-zeilig, Grundlinie der Schrift bei
 10 mm vom oberen Formatrand.
- 4 Bezeichnung der Ausgabe** 9
 Univers 65 Bold Italic, Farbe: 60 %
 Pantone 548, hier rechtsbündig, immer
 1-zeilig, Grundlinie der Schrift bei
 10 mm vom unteren Formatrand.
- 5 Headline** 18/24
 Univers 55 Regular, Farbe: weiß,
 linksbündig, maximal 5-zeilig, Abstand
 zum Rand oben und links ca. 4 mm
- 6 Quadratischer Fond**
 Größe: 54 x 54 mm, Farbe: 60 %
 Pantone 548
- 7 Fließtext** 9/12
 Utopia Regular, Farbe: 100 %
 Pantone 548, Blocksatz, Einzüge: 5 mm
- 8 Unterschrift**
 Foto, Quelle und Unterschrift werden
 vom BBSR geliefert.
- 9 Quellenangabe** 9/12
 Utopia Italic, Farbe: 60 % Pantone 548,
 linksbündig, die Quellenangabe darf
 nicht im Bild platziert sein.

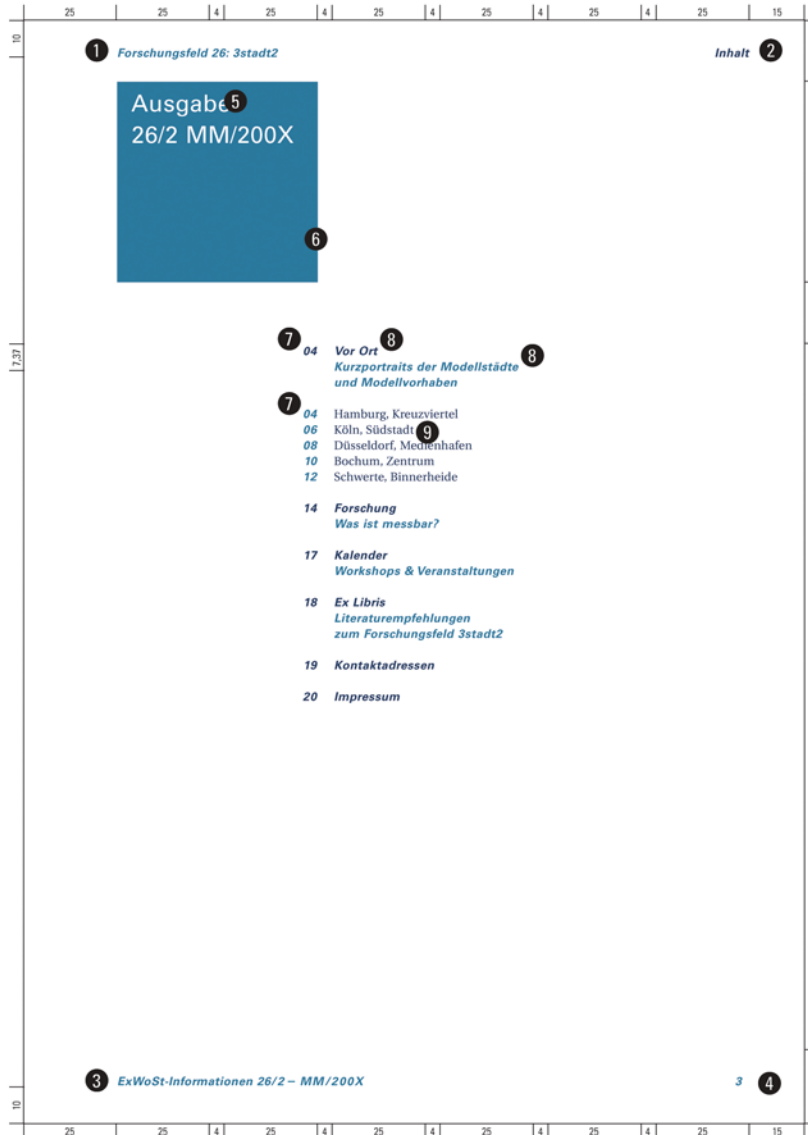
Hinweis

Stimmen Sie bitte mit der Projektleitung ab, ob es ein Vorwort geben soll. Falls ein Vorwort eingefügt wird, steht es in der Reihenfolge vor dem Inhaltsverzeichnis, auf Seite 2.

Beispielseite

Inhalt

(Abbildung hier in 50 % Größe)



Element

SG/ZA

- | Element | SG/ZA |
|---|-------|
| 1 Bezeichnung des Forschungsfeldes | 9 |
| Univers 65 Bold Italic, Farbe: 60 %
Pantone 548, hier linksbündig, immer
1-zeilig, Grundlinie der Schrift bei
10 mm vom oberen Formatrand. | |
| 2 Rubrikname | 9 |
| Univers 65 Bold Italic, Farbe: 100 %
Pantone 548, hier rechtsbündig, immer
1-zeilig, Grundlinie der Schrift bei
10 mm vom oberen Formatrand. | |
| 3 Bezeichnung der Ausgabe | 9 |
| Univers 65 Bold Italic, Farbe: 60 %
Pantone 548, hier rechtsbündig, immer
1-zeilig, Grundlinie der Schrift bei
10 mm vom oberen Formatrand. | |
| 4 Paginierung | 9 |
| Univers 65 Bold Italic, Farbe: 60 %
Pantone 548, hier rechtsbündig, immer
1-zeilig, Grundlinie der Schrift bei
10 mm vom unteren Formatrand. | |
| 5 Headline | 18/24 |
| Univers 55 Regular, Farbe: weiß,
linksbündig, maximal 5-zeilig, Abstand
zum Rand oben und links ca. 4 mm | |
| 6 Quadratischer Fond | |
| Größe: 54 x 54 mm, Farbe: 60 %
Pantone 548 | |
| 7 Angabe der Seitenzahl | 9/12 |
| Univers 65 Bold Italic, Rubrikanfänge:
100 % Pantone 548, 60 % für Unter-
rubrik, rechtsbündig, stets 2-stellig, d. h.
09 bzw. 10. | |
| 8 Rubrik u. Beschreibung | 9/12 |
| Univers 65 Bold Italic, Rubrik: 100 %
Pantone 548, Beschreibung: 60 %
Pantone 548 | |
| 9 Einzelthemen | 9/12 |
| Utopia Regular, Farbe: 100 %
Pantone 548, linksbündig | |

Beispielseite

Layout mit Text, linke Seite

(Abbildung hier in 50 % Größe)



Element	SG/ZA
<p>1 2 3 4</p> <p>vergleiche Seite 6 (Vorwort)</p>	
<p>5 Text Überschrift</p> <p>Univers 55 Regular, Farbe: weiß, linksbündig, maximal 5-zeilig. Abstand zum Rand oben und links ca. 4 mm</p>	18/24
<p>6 Quadratischer Fond (Rahmen 1)</p> <p>Größe: 54 x 54 mm, Farbe: 60 % Pantone 548</p>	
<p>7 Informationsrahmen (Rahmen 2)</p> <p>Rahmenstärke: 1 Punkt, Farbe: 60 % Pantone 548, Breite: 112 mm, Höhe: 54 mm</p>	
<p>8 Text für Informationen</p> <p>Utopia Italic, Farbe: 60 % Pantone 548, linksbündig, Abstand zum Rahmen 4 mm</p>	9/12
<p>9 Fließtext</p> <p>Utopia Regular bzw. Bold für Hervorhebungen, Farbe: 100 % Pantone 548, Blocksatz, Einzüge: 5 mm</p>	9/12
<p>Überschrift (erste Hierarchie)</p> <p>Univers Bold</p>	9/12
<p>Überschrift (zweite Hierarchie)</p> <p>Univers Italic</p>	9/12
<p>10 Bild</p> <p>Die Bildbreite orientiert sich am Raster (hier 54 mm).</p>	
<p>11 Bildunterschrift</p> <p>Utopia Italic, Farbe: 60 % Pantone 548, linksbündig</p>	9/12
<p>12 Quellenangabe</p> <p>Utopia Italic, Farbe: 60 % Pantone 548, linksbündig, die Quellenangabe darf nicht im Bild platziert sein.</p>	9/12

Achtung

In den ExWoSt-Informationen darf keine Seite vakant sein; dies gilt auch für die Umschlaginnenseiten

Beispieleite

Layout mit Text, rechte Seite

(Abbildung hier in 50 % Größe)



Element

SG/ZA

- 1
- 2
- 3
- 4

vergleiche Seite 7 (Inhalt)

- 5 Fließtext 9/12

Utopia Regular bzw. Bold für Hervorhebungen, Farbe: 100 % Pantone 548, Blocksatz, Einzüge: 5 mm

- 6 Bild

Die Bildbreite orientiert sich am Raster (hier 83 mm).

- 7 Bildunterschrift 9/12

Utopia Italic, Farbe: 60 % Pantone 548 linksbündig

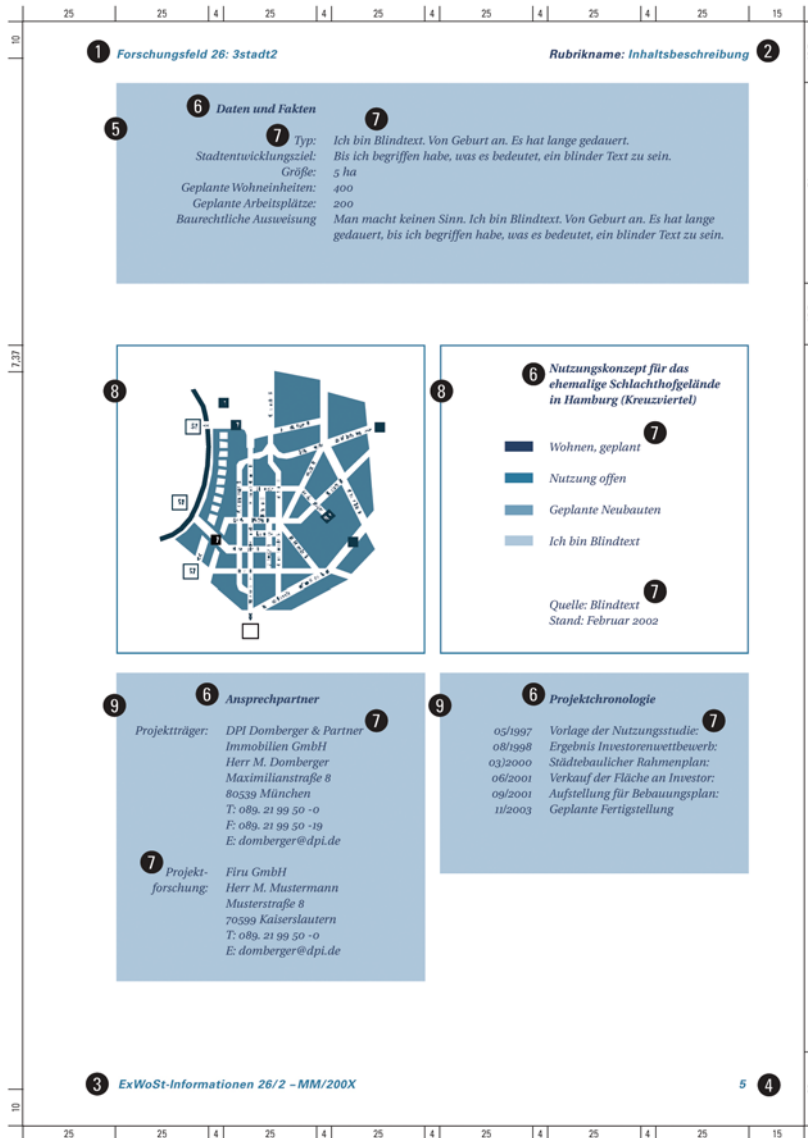
- 8 Quellenangabe 9/12

Utopia Italic, Farbe: 60 %, Pantone 548, linksbündig, die Quellenangabe darf nicht im Bild platziert sein.

Beispielseite

Layout ohne Text, rechte Seite
(Darstellung von Abbildungen und Informationskästen ohne Fließtext)

(Abbildung hier in 50 % Größe)



Element

SG/ZA

- 1
- 2
- 3
- 4

vergleiche Seite 7 (Inhalt)

5 Informationsfeld I

Breite: 170 mm, Höhe: 54 mm
(am Gestaltungsraster ausgerichtet),
Farbe: 20 % Pantone 548

6 Headline für Informationen

9/12

Utopia Italic Bold, Farbe: 60 %
Pantone 548, links- oder ggf. rechts-
bündig, am Raster ausgerichtet

7 Text für Informationen

9/12

Utopia Italic, Farbe: 60 % Pantone 548,
links- oder ggf. rechtsbündig, am Raster
ausgerichtet

8 Informationsrahmen

Rahmenstärke: 1 Punkt, Farbe: 60 %
Pantone 548. Für Rahmen unterhalb der
Schulterhöhe ist die Höhe je nach Inhalt
flexibel. Der Abstand der Ränder zum
Text sollte aber identisch bleiben. Die
Breite richtet sich nach den Spalten
des Gestaltungsrasters.

9 Informationsfeld II

Für Felder unterhalb der Schulterhöhe
ist die Höhe je nach Inhalt flexibel.
Der Abstand der Texte zum Rand sollte
aber identisch bleiben. Die Breite richtet
sich nach den Spalten des Gestaltungs-
rasters, Farbe: 20 % Pantone 548

Beispielseite

Rückseite/Impressum

(Abbildung hier in 50 % Größe)

15		54		25		Element	SG/ZA
<p>1 <i>Impressum</i></p>		<p>2 <i>Wirtschaftsstrukturen und -merkmale in Kleinstädten</i></p>				<p>1 Rubrikname</p> <p>Univers 65 Bold Italic, Farbe: 100 % Pantone 548, hier linksbündig, immer 1-zeilig, Grundlinie der Schrift bei 10 mm vom oberen Formatrand.</p>	9
<p>3 <i>Herausgeber</i> Bundesinstitut für Bau-, Stadt- und Raumforschung (BBSR) im Bundesamt für Bauwesen und Raumordnung (BBR) Deichmanns Aue 31-37 53179 Bonn</p> <p><i>Wissenschaftliche Begleitung</i> Bundesinstitut für Bau-, Stadt- und Raumforschung Referat XY „Referatsbezeichnung“ Vorname Nachname vorname.nachname@bbr.bund.de</p> <p><i>Auftragnehmer</i> Musterinstitut, Musterstadt Vorname Nachname vorname.nachname@musterinstitut.de</p> <p><i>Redaktion</i> Musterinstitut, Musterstadt Vorname Nachname</p> <p><i>Stand</i> Monat Jahr</p> <p><i>Gestaltung</i> Muster AG, Musterstadt Lisa Musterfrau Max Mustermann</p>		<p><i>Druck</i> Bundesamt für Bauwesen und Raumordnung, Bonn Gedruckt auf Recyclingpapier</p> <p><i>Bestellungen</i> bbsr-broschüren@bbr.bund.de Stichwort:XXX</p> <p><i>Bildnachweis</i> Titelbild: Fotograf X Fotograf A: S. 3; Fotograf B: S. 10, 11; Fotograf C: S. 21, 79</p> <p><i>Nachdruck und Vervielfältigung</i> Alle Rechte vorbehalten Nachdruck nur mit genauer Quellenangabe gestattet. Bitte senden Sie uns zwei Belegexemplare zu.</p> <p>Der Herausgeber übernimmt keine Gewähr für die Richtigkeit, die Genauigkeit und Vollständigkeit der Angaben sowie für die Beachtung privater Rechte Dritter. Die geäußerten Ansichten und Meinungen müssen nicht mit denen des Herausgebers übereinstimmen.</p>		<p>5</p>		<p>2 Bezeichnung des Forschungsfeldes</p> <p>Univers 65 Bold Italic, Farbe: 60 % Pantone 548, hier rechtsbündig, immer 1-zeilig, Grundlinie der Schrift bei 10 mm vom oberen Formatrand.</p> <p>3 Fließtext, Zwischenüberschrift (auf Fond)</p> <p>Utopia 65 Bold Italic, Farbe: 40 % Pantone 548, hier linksbündig, Grundlinie des Textes bei 4,5 mm vom Rand des Fonds</p> <p>4 Fließtext (auf Fond)</p> <p>Utopia Regular, Farbe: 40 % Pantone 548, hier linksbündig, die Grundlinie der letzten möglichen Zeile ist bei 20 mm vom unteren Formatrand (siehe Satzspiegel).</p> <p>5 Fond/Hintergrundfläche</p> <p>Der Fond beginnt bei 87 mm von oben. Farbe: 100 % Pantone 548</p>	9 9 9/12 9/12
<p>ISSN 0937 – 1664</p>		<p>Bonn 202X</p>		<p>Weitere Informationen www.bbsr.bund.de</p>			

Format: geschlossen DIN A 4, 210 x 297 mm

Gestaltungsraster: siehe „Gestaltungsraster, linke Seite“, S. 3

Farbigkeit: durchgehend einfarbig, Pantone 548

Hinweis

Verbindliche Reihenfolge sowie Aufbau der Texte des Impressums siehe nächste Seite.

Impressum

verbindliche Texte

Reihenfolge und Layout der Textblöcke des Impressums sind verbindlich!

blaue Schrift = obligatorisch
blaue Schrift (kursiv und fett) = Überschrift
grüne Schrift = optional
weiße Schrift = alternative Wahl oder Erklärung

Herausgeber

Bundesinstitut für Bau-, Stadt- und
Raumforschung (BBSR)
im Bundesamt für Bauwesen und
Raumordnung (BBR)
Deichmanns Aue 31–37
53179 Bonn

Wissenschaftliche Begleitung/Kontakt (alternativ)

Bundesinstitut für Bau-, Stadt- und
Raumforschung
Referat XY „Referatsbezeichnung“
Vorname Nachname (Projektleitung/
Schriftleitung)
vorname.nachname@bbr.bund.de

Referat XY „Referatsbezeichnung“
Vorname Nachname
vorname.nachname@bbr.bund.de

Begleitung im Bundesministerium

Bundesministerium für ...
Referat XY „Referatsbezeichnung“
Vorname Nachname

Auftragnehmer/Autorinnen und Autoren (alternativ)

Musterinstitut, Musterstadt
Vorname Nachname
vorname.nachname@musterinstitut.de

Redaktion/Lektorat/Korrektorat (alternativ)

Musterinstitut, Musterstadt
Vorname Nachname

Stand

Monat Jahr

Gestaltung/Satz und Layout (alternativ)

Muster AG, Musterstadt
Lisa Musterfrau (Art Directorin)
Max Mustermann (Illustration)

Druck

Bundesamt für Bauwesen und
Raumordnung, Bonn
(bei externem Druck anpassen)
Gedruckt auf Recyclingpapier
X. Auflage, XXX Exemplare
**(nur aufnehmen, wenn rechtlich
relevant, z. B. Bildrechte)**

Bestellungen

XXX@bbr.bund.de
Stichwort: XXX

Bildnachweis

Titelbild: Fotograf X
Fotograf A: S. 3; Fotograf B: S. 10, 11;
Fotograf C: S. 21, 79

**(Auflistung der Fotografen in alpha-
betischer Reihenfolge. Wenn die Liste
zu lang ist, bitte eine separate Seite
anfertigen. Dann hier „siehe Seite
XX“ einfügen.)**

Nachdruck und Vervielfältigung

Alle Rechte vorbehalten
Nachdruck nur mit genauer
Quellenangabe gestattet.
Bitte senden Sie uns zwei Beleg-
exemplare zu.

Der Herausgeber übernimmt keine
Gewähr für die Richtigkeit, die
Genauigkeit und Vollständigkeit der
Angaben sowie für die Beachtung
privater Rechte Dritter. Die geäu-
ßerten Ansichten und Meinungen
müssen nicht mit denen des Heraus-
gebers übereinstimmen.