

Frage

Wo klemmt's?

Was wollen wir erreichen?

Baukultur *instant* kann zur Beantwortung von **Fragen** mit konkreter Gestaltung im Raum beitragen – von der Problemerkundung über das Aufzeigen von Lösungsoptionen, das Testen von Lösungen im Raum, die schrittweise Entwicklung von Flächen und Räumen, das Anstoßen neuer Nutzungen im Raum bis hin zur Unterstützung der Selbstbefähigung der Menschen vor Ort.

Frage

Wo klemmt's?

Welche Ausgangssituation finden wir vor?

Baukultur *instant* setzt an unterschiedlichen Ausgangssituationen an und erkundet Anlässe und Problemstellungen vor Ort. Dazu gehören **räumliche, gesellschaftliche, soziale** oder **politische Fragestellungen**.

Frage

Wo klemmt's?

Welche Probleme erkennen wir vor Ort?

Frage

Wo klemmt's?

Welche Optionen haben wir zur Lösung der Probleme?

Frage

Wo klemmt's?

Wie können wir uns verständigen?

Frage

Wo klemmt's?

Wie gelangen wir zu langfristig orientierten Planungen und Konzepten?

Frage

Wo klemmt's?

Wie testen wir Lösungen im Raum?

Frage

Wo klemmt's?

Wie können wir große Räume und Flächen schrittweise entwickeln?

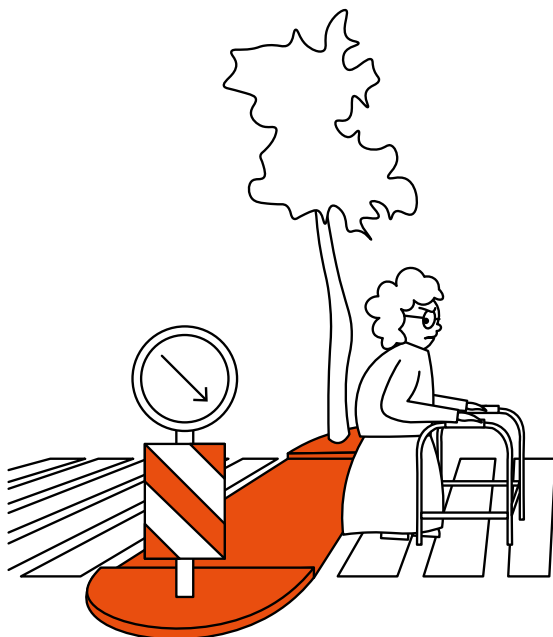
Frage

Wo klemmt's?

Wie können wir Nutzungen im Raum verändern?

Frage

Wo klemmt's?



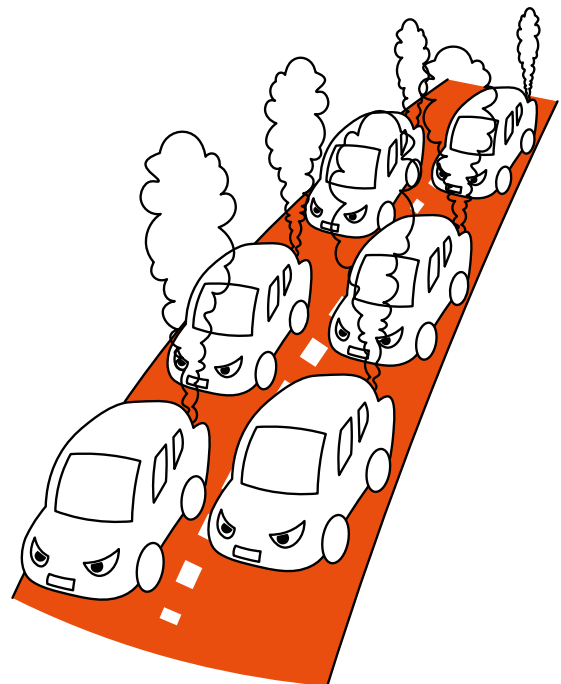
Frage

Wo klemmt's?

Wie können wir die Entwicklung von Menschen fördern?

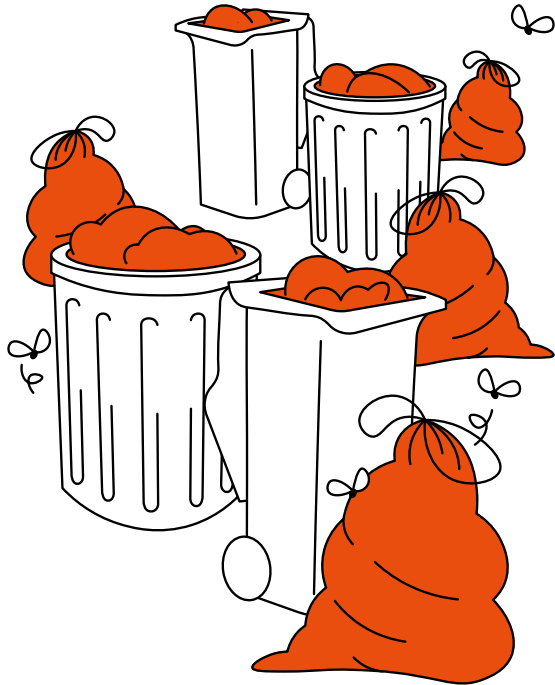
Frage

Wo klemmt's?



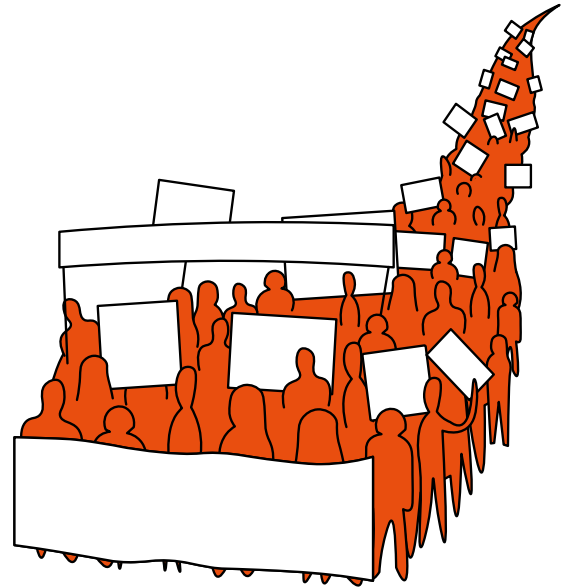
Frage

Wo klemmt's?



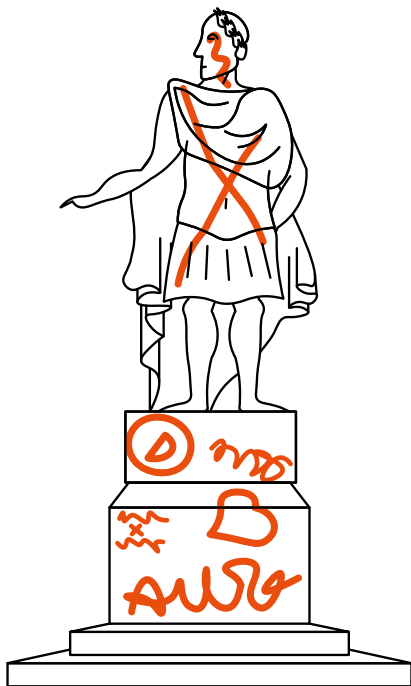
Frage

Wo klemmt's?



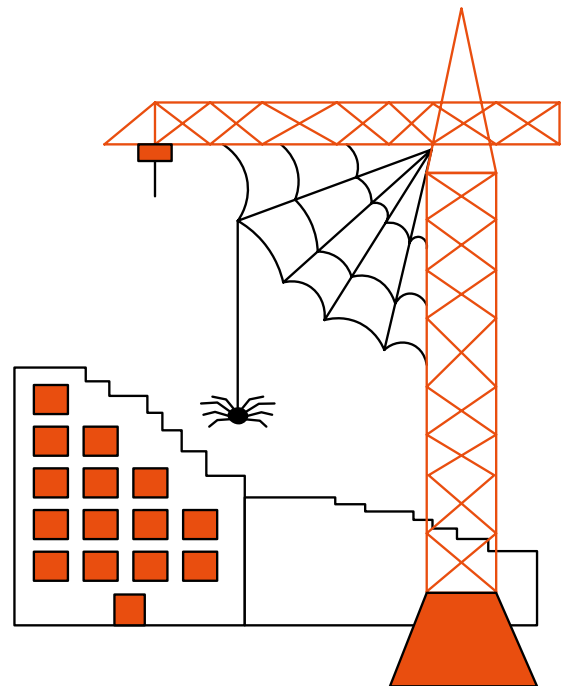
Frage

Wo klemmt's?



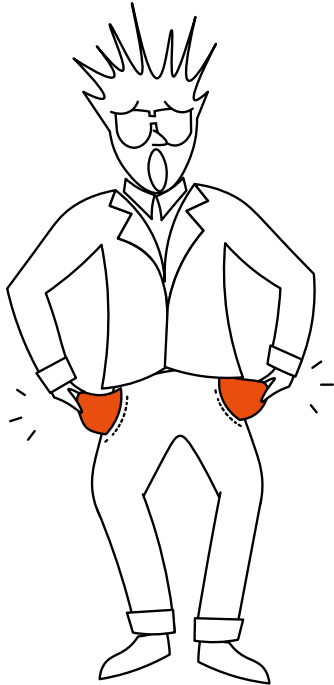
Frage

Wo klemmt's?



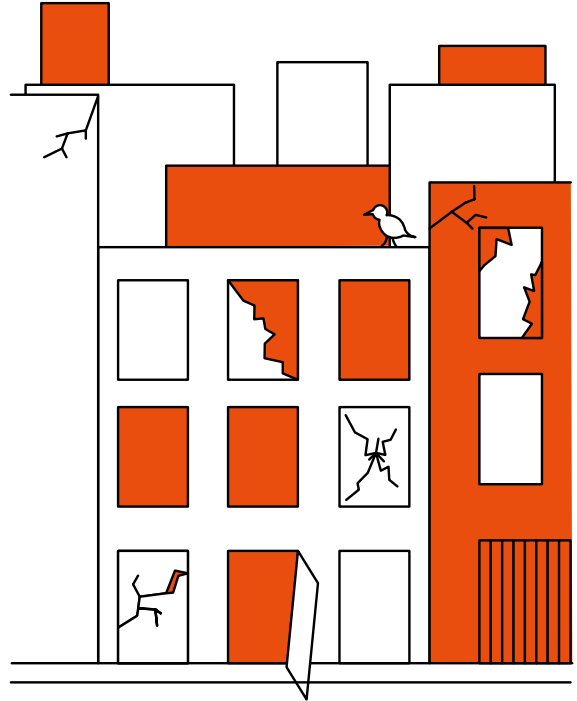
Frage

Wo klemmt's?



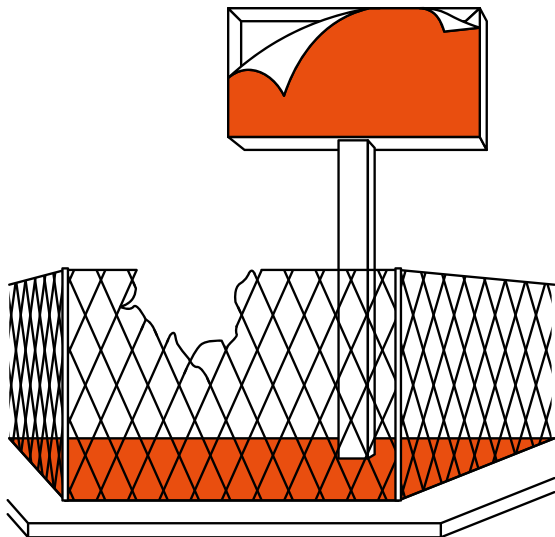
Frage

Wo klemmt's?



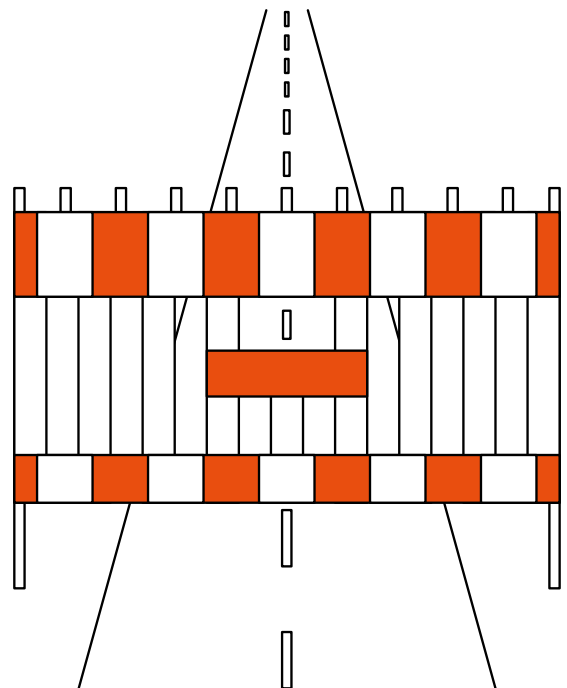
Frage

Wo klemmt's?



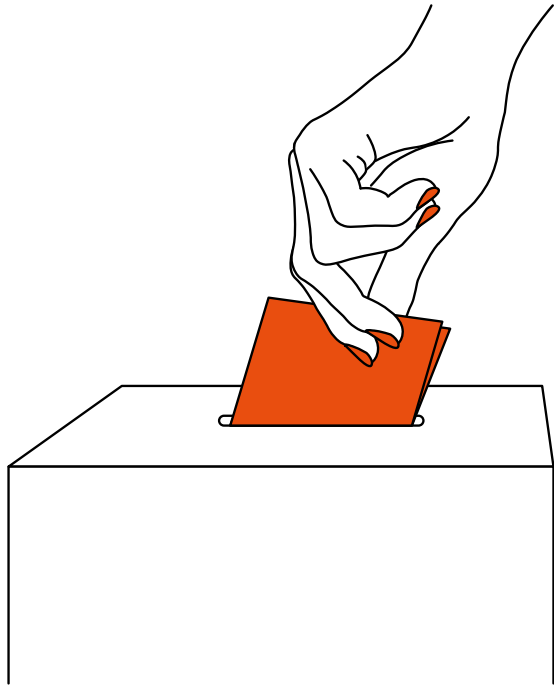
Frage

Wo klemmt's?



Frage

Wo klemmt's?



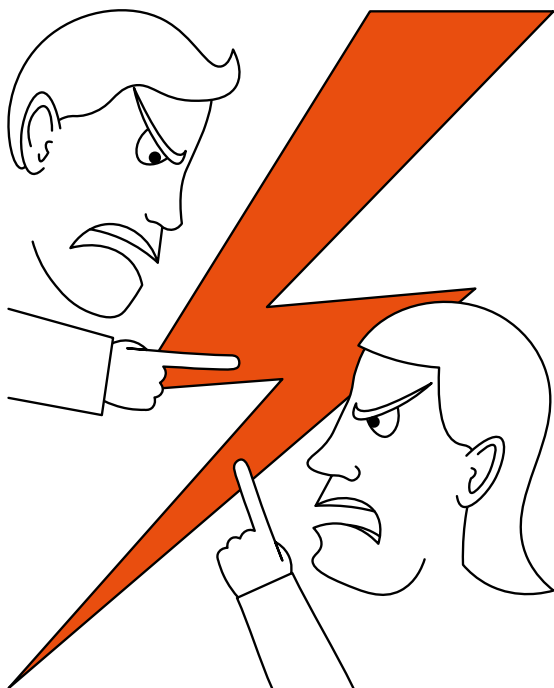
Frage

Wo klemmt's?



Frage

Wo klemmt's?



Frage

Wo klemmt's?



Ressource

Was gibt's?

Welche Standorte sind für unsere Absichten am besten geeignet?

Da Baukultur *instant* Prozesse im und über den Raum anstößt, ist die Frage zentral, an welchen Räumen denn anzusetzen ist. Mit der Frage nach den Ressourcen soll zugleich die Reflexion über die **räumlichen Begabungen** und den „**genius loci**“ eines spezifischen Ortes oder eines Umfeldes angestoßen werden, um aus ihnen heraus einen konkreten Gestaltungsschritt zu entwickeln.

Ressource

Was gibt's?

Wen nehmen wir mit und wen brauchen wir im Boot?

Am Ort und in der Stadt **aktive und engagierte Akteurinnen und Akteure** bieten wichtige Anknüpfungspunkte für Projekte der Baukultur *instant*. Das können zum Beispiel zivilgesellschaftliche, marktwirtschaftliche, öffentliche oder auch intermediäre Institutionen oder Einzelpersonen sein. Ebenso notwendig sind Eigentümerinnen und Eigentümer, Investierende und Betreibende oder öffentliche Ämter, die als **unterstützende Akteurinnen und Akteure** auftreten.

Ressource

Was gibt's?

Welche Mittel sind vor Ort verfügbar?

Akteurinnen und Akteure bieten Zugang zu **finanziellen Mitteln** und **Fördermöglichkeiten**, ihre **Fertigkeiten und Fähigkeiten** und ihr **kreatives Potenzial** – der einzelnen oder der Gruppe – sind entscheidende Ressourcen für Baukultur *instant*.

Ressource

Was gibt's?

An welchen Räumen setzen wir an?

Die Gestaltung von Baukultur *instant* setzt in **konkreten Räumen** an und bezieht sowohl ihre bestehenden **Qualitäten** als auch ihre **Bedeutungen** und **Bezüge** im Umfeld und in der Stadt mit ein. Räume als Ausgangspunkt für Baukultur *instant* können sehr vielfältig sein.

Ressource

Was gibt's?

Wo finden wir vor Ort Bereitschaft und Akzeptanz für Wandel?

Ressource

Was gibt's?

Welche Räume eröffnen uns Potenziale durch Verfügbarkeit und Gestaltbarkeit?

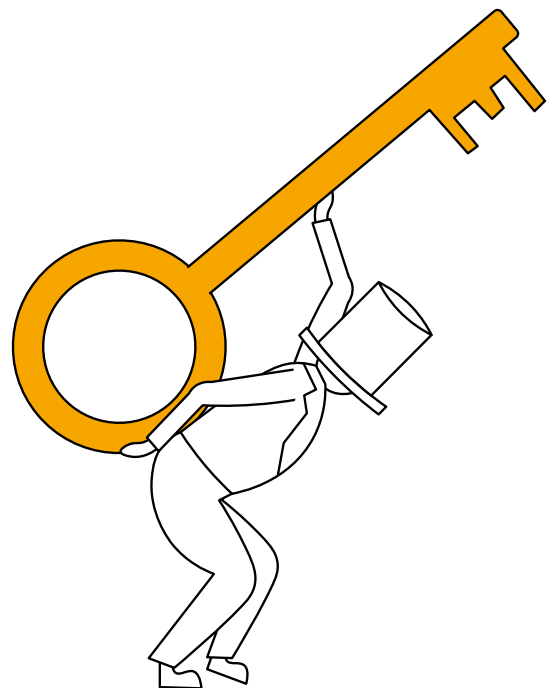
Ressource

Was gibt's?

An welchen Standorten können wir unsere Ziele am besten erreichen?

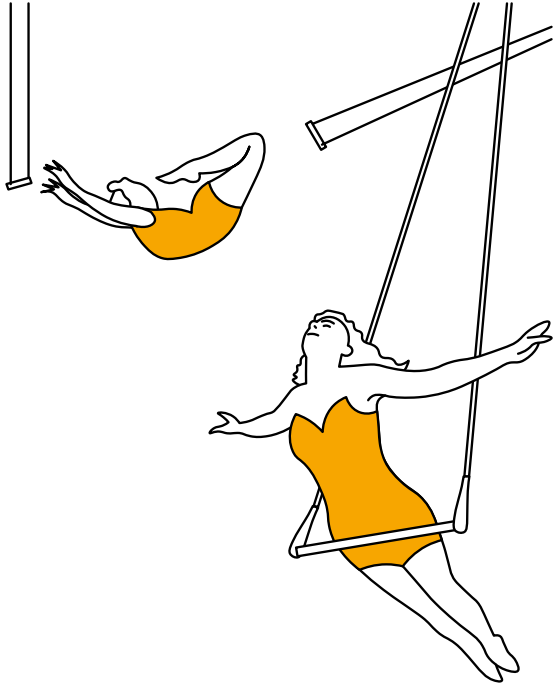
Ressource

Was gibt's?



Ressource

Was gibt's?



Ressource

Was gibt's?



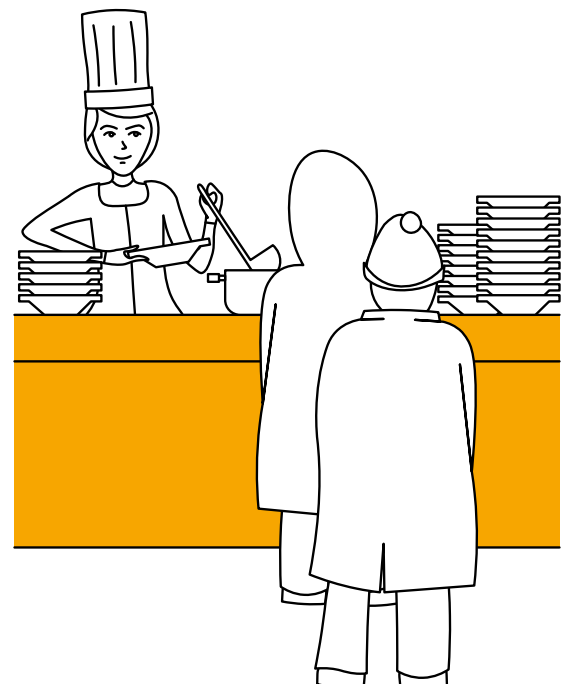
Ressource

Was gibt's?



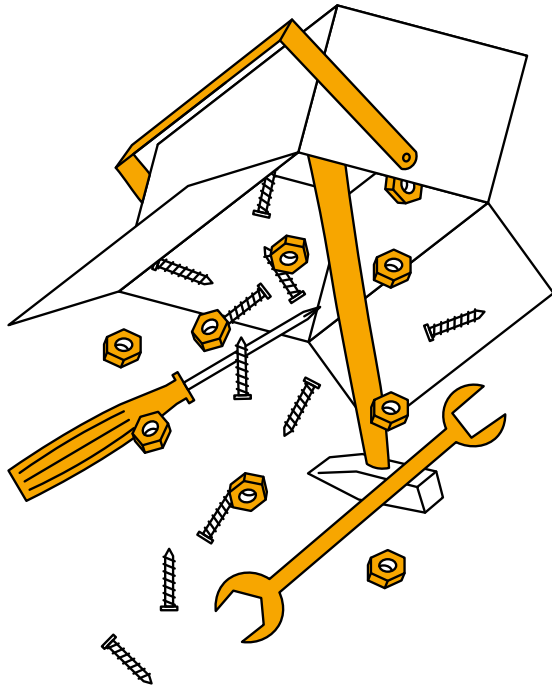
Ressource

Was gibt's?



Ressource

Was gibt's?



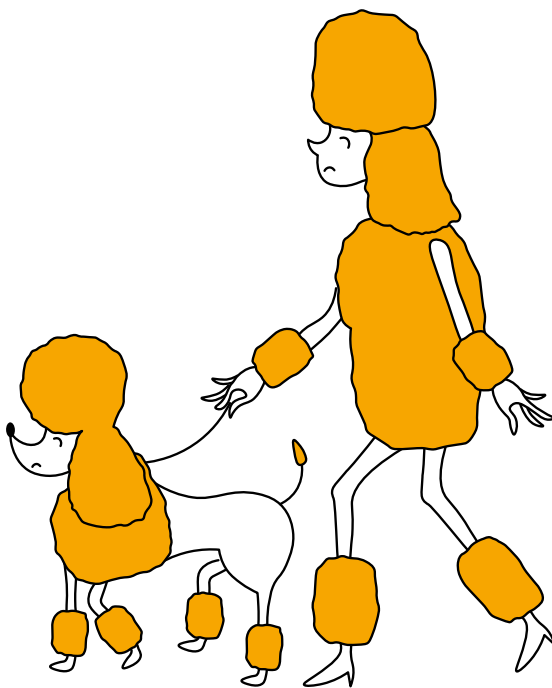
Ressource

Was gibt's?



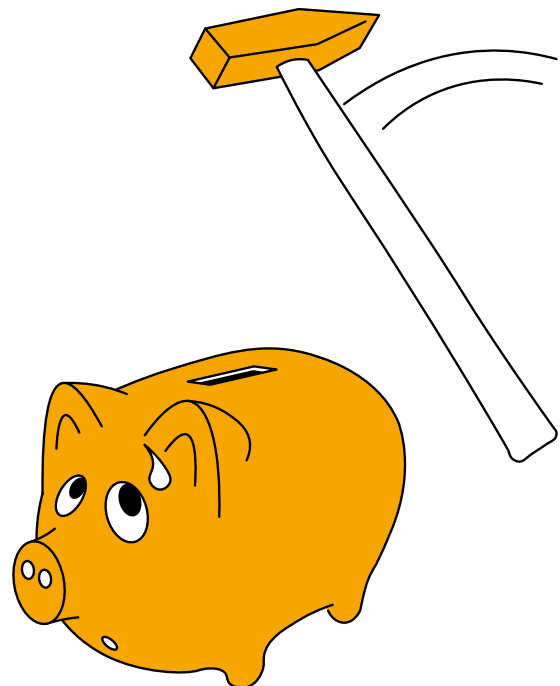
Ressource

Was gibt's?



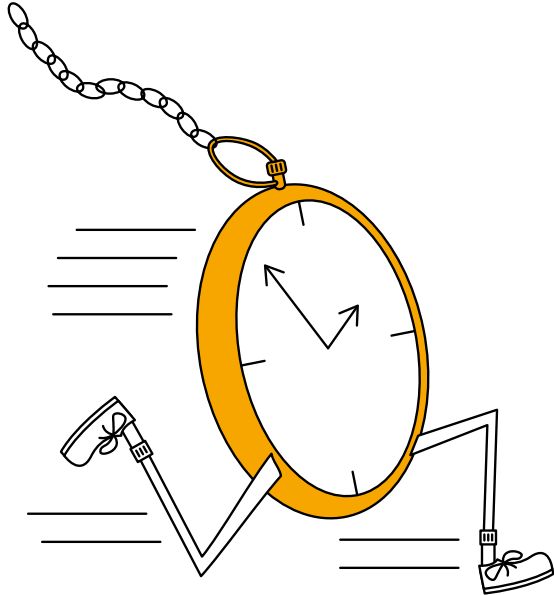
Ressource

Was gibt's?



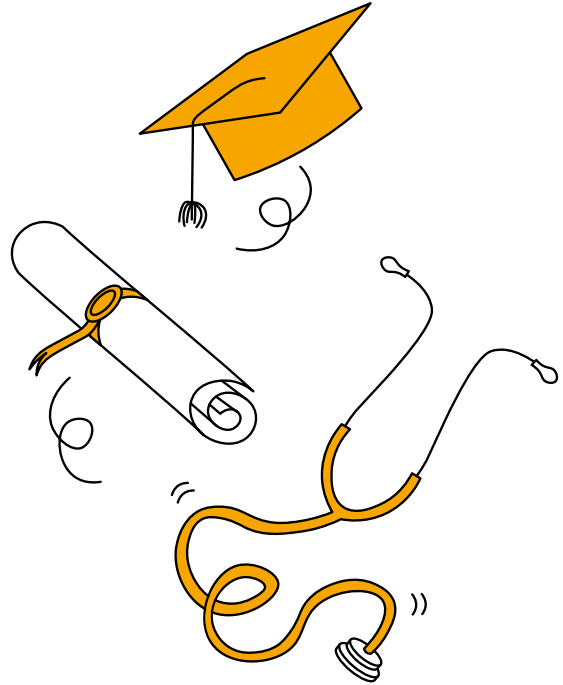
Ressource

Was gibt's?



Ressource

Was gibt's?



Ressource

Was gibt's?



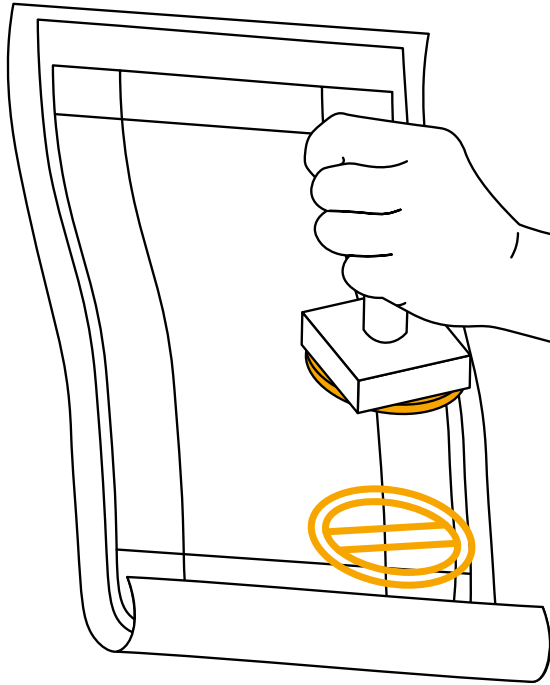
Ressource

Was gibt's?



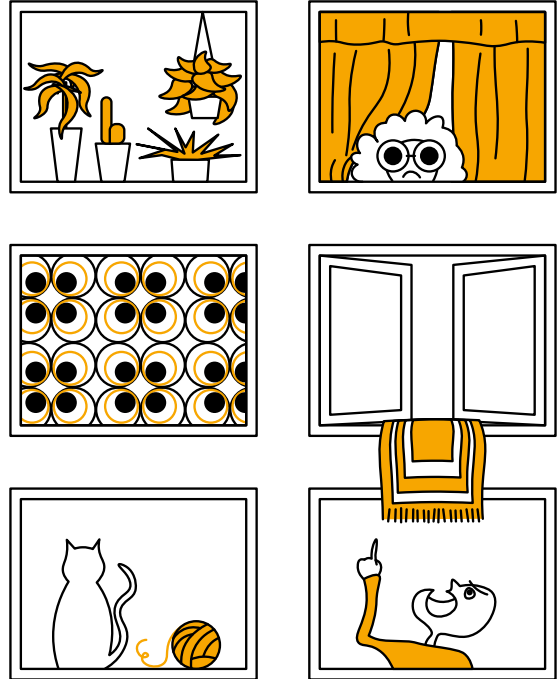
Ressource

Was gibt's?



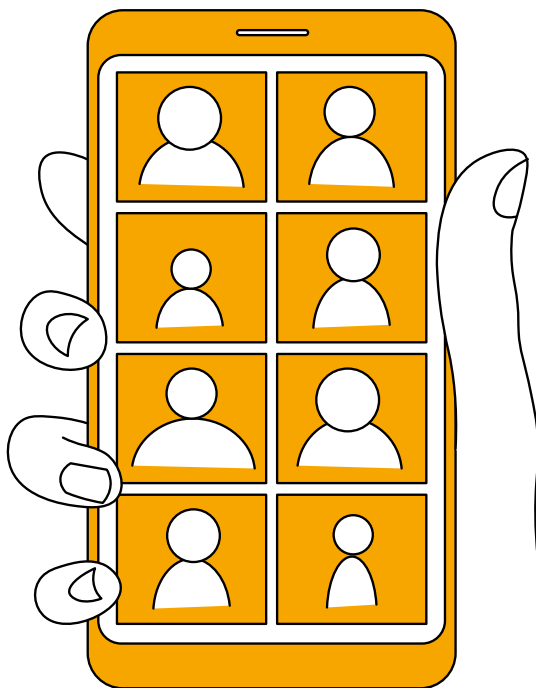
Ressource

Was gibt's?



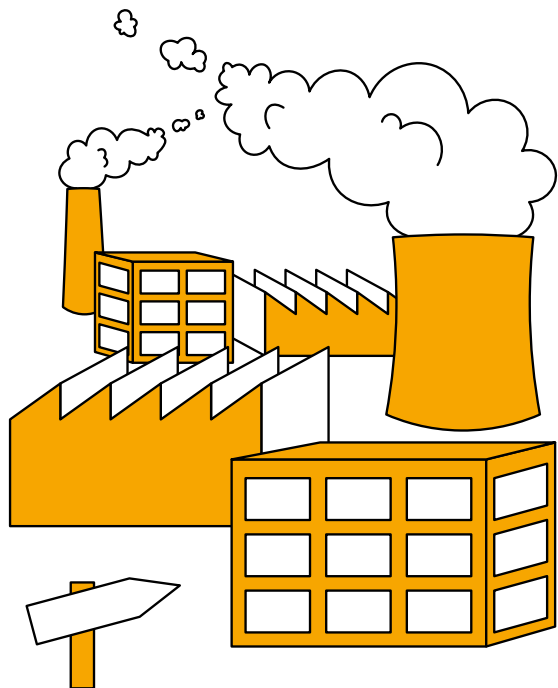
Ressource

Was gibt's?



Ressource

Was gibt's?



Ressource

Was gibt's?



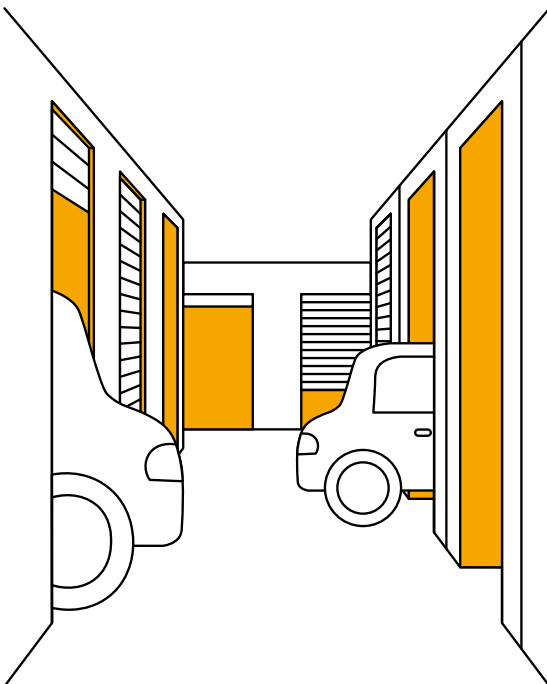
Ressource

Was gibt's?



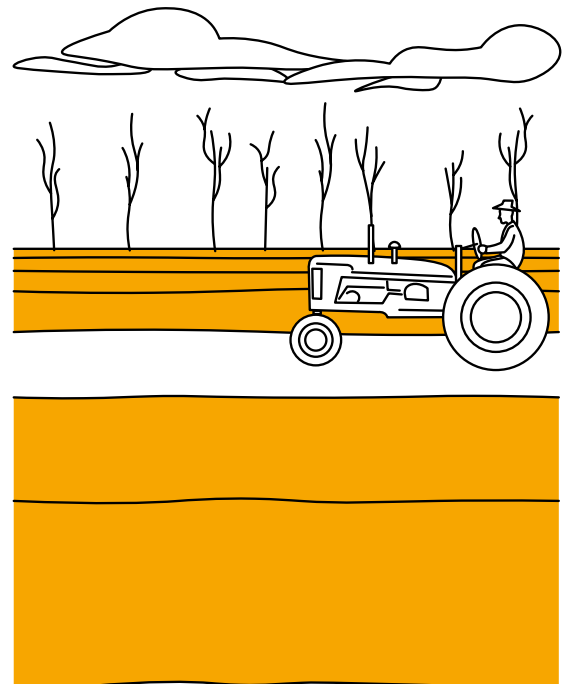
Ressource

Was gibt's?



Ressource

Was gibt's?



Aktion

Los geht's!

Wie können wir handeln?

Baukultur *instant* lässt sich über **grundlegende Modi** der Intervention beschreiben. Miteinander kombiniert und aufeinander aufbauend geben sie Impulse für die Entwicklung von Räumen und Prozessen in Orten, Quartieren, Städten und Regionen.

Aktion

Los geht's!

Was wollen wir konkret gestalten?

Baukultur *instant* verknüpft **physische, nutzungsorientierte, performative und kommunikative Gestaltungsansätze** und Maßnahmen im Raum. So kann Baukultur *instant* auf eine große Bandbreite verschiedener Gestaltungsansätze zugreifen, die sich in kurzer Zeit, mit einfachen Mitteln, kostengünstig und gegebenenfalls reversibel umsetzen lassen.

Aktion

Los geht's!

Was wollen wir erkunden, entdecken und entwickeln?

Aktion

Los geht's!

Wie können wir einander begegnen, mitmachen und teilen?

Aktion

Los geht's!

Was möchten wir inszenieren und feiern?

Aktion

Los geht's!

Wie können wir Räume aufschließen, neu nutzen und bespielen?

Aktion

Los geht's!

Wie möchten wir Regeln verändern?

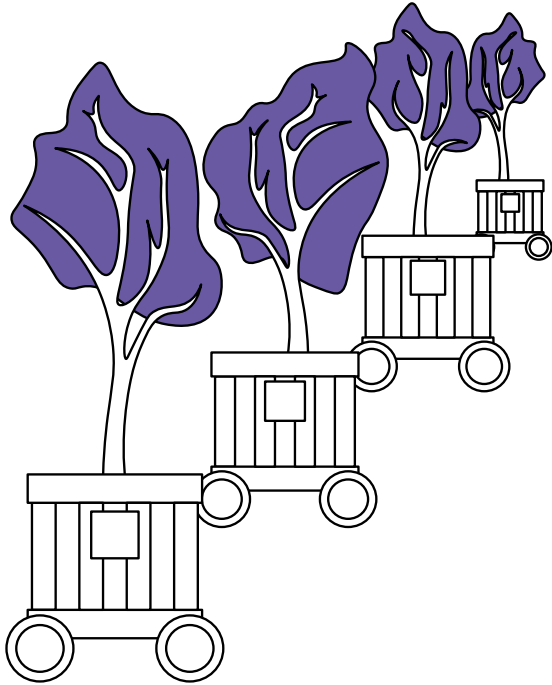
Aktion

Los geht's!

Wie können wir neu wahrnehmen, aufmerksam machen und informieren?

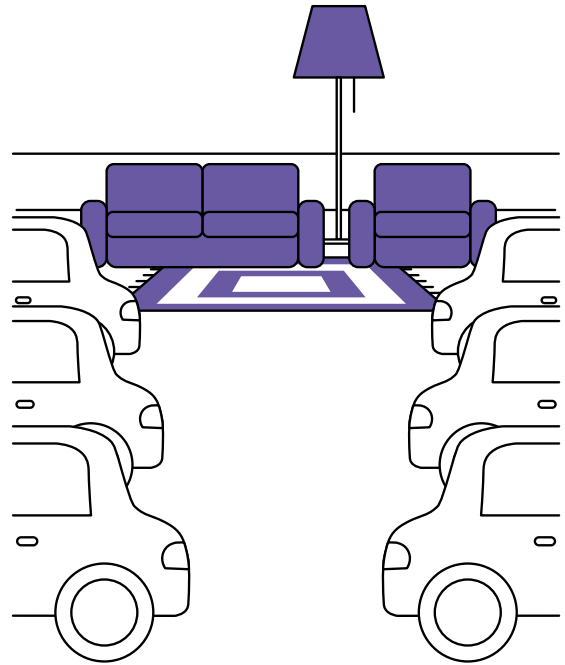
Aktion

Los geht's!



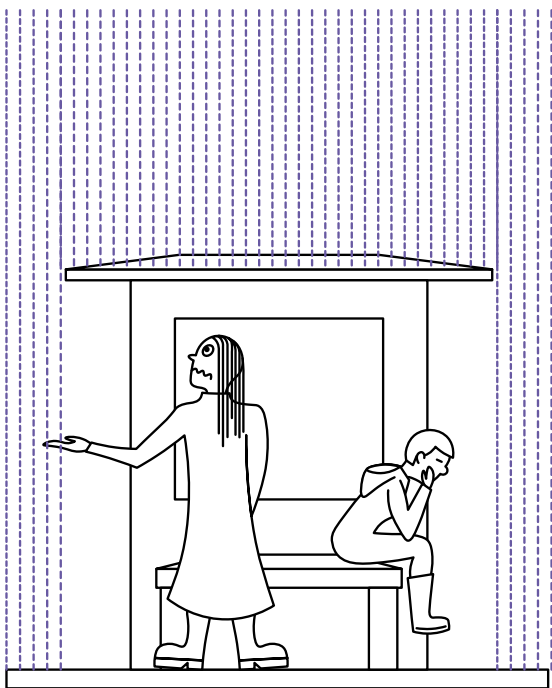
Aktion

Los geht's!



Aktion

Los geht's!



Aktion

Los geht's!



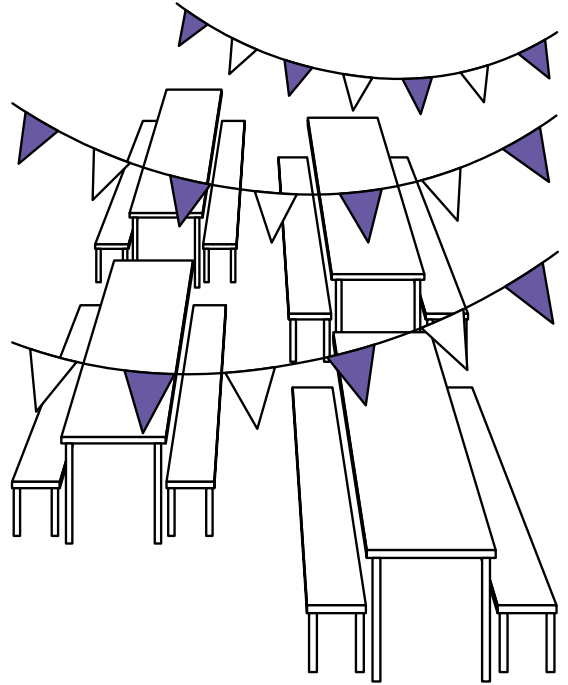
Aktion

Los geht's!



Aktion

Los geht's!



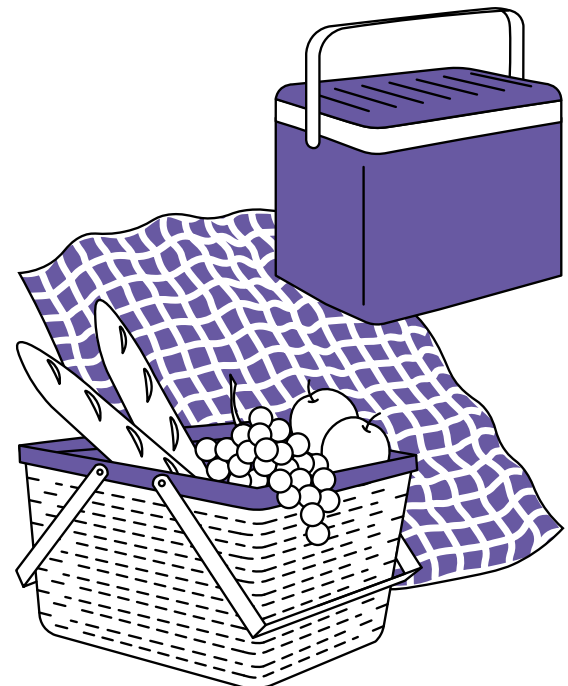
Aktion

Los geht's!



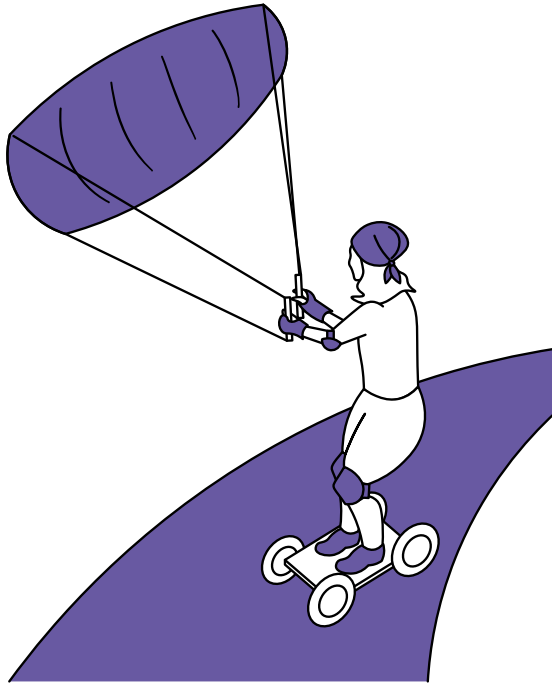
Aktion

Los geht's!



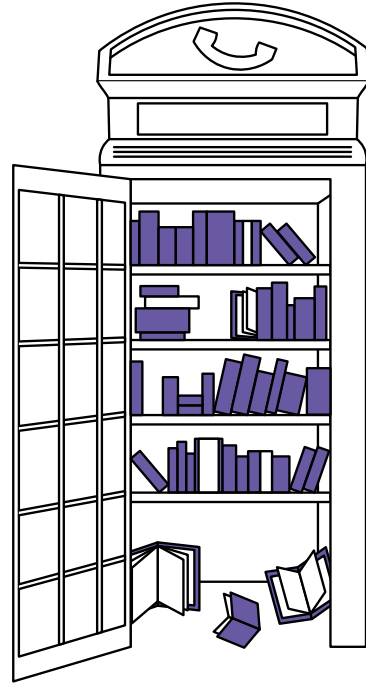
Aktion

Los geht's!



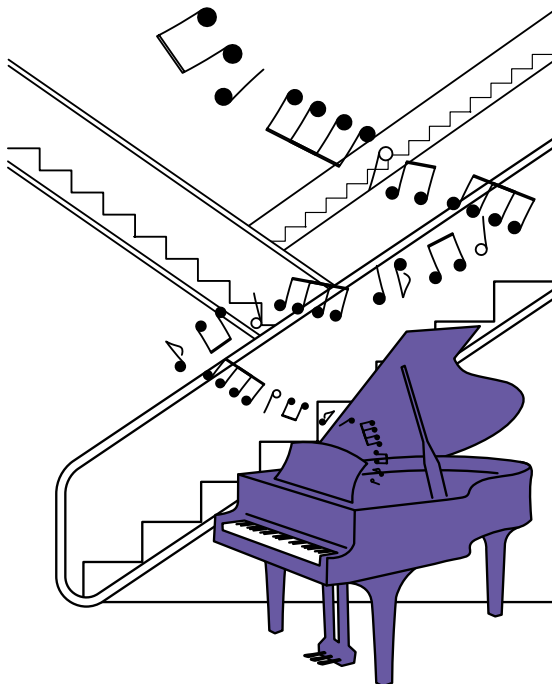
Aktion

Los geht's!



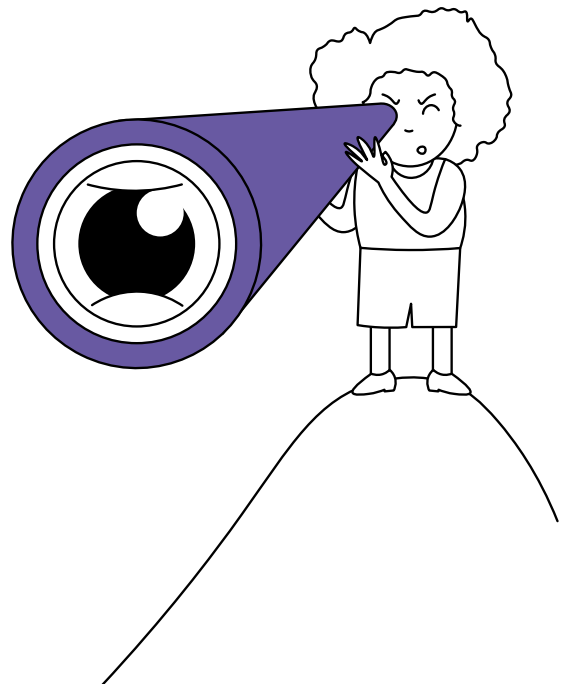
Aktion

Los geht's!



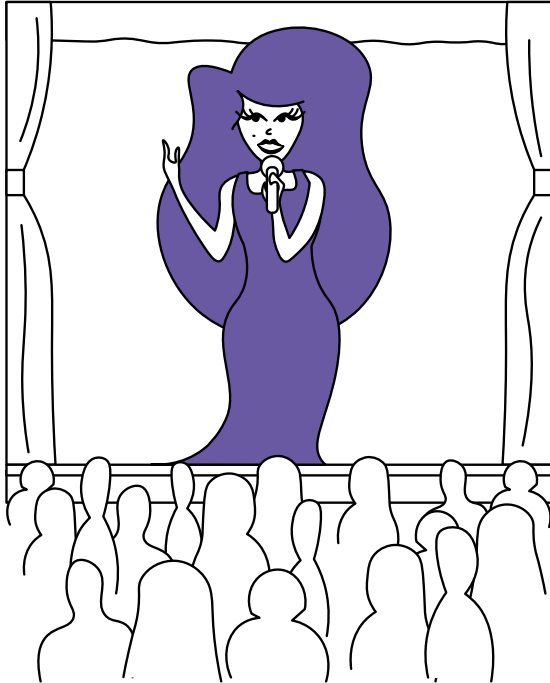
Aktion

Los geht's!



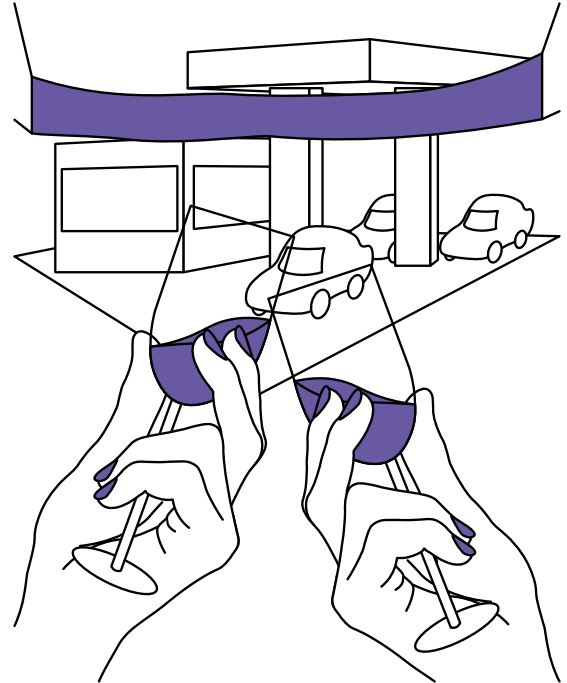
Aktion

Los geht's!



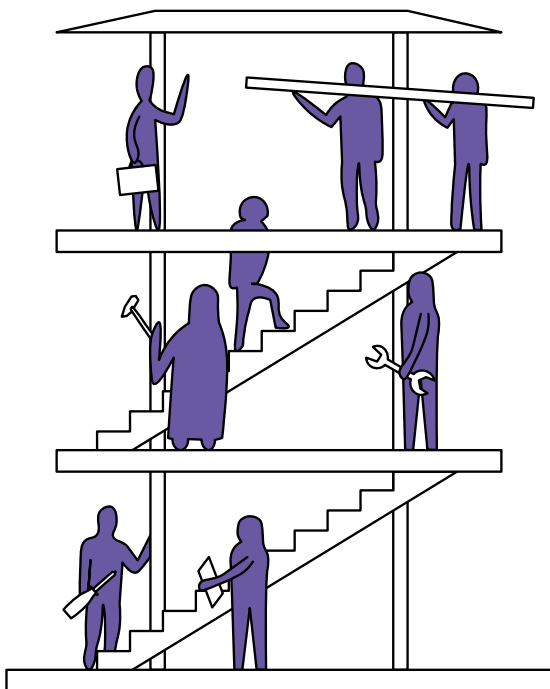
Aktion

Los geht's!



Aktion

Los geht's!



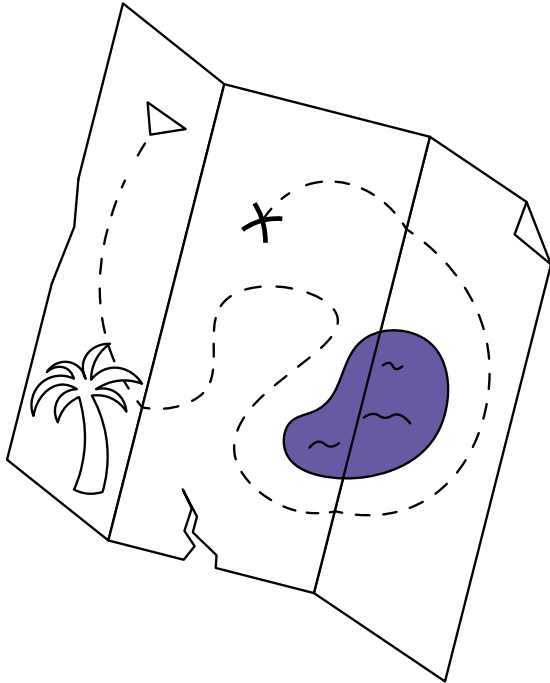
Aktion

Los geht's!



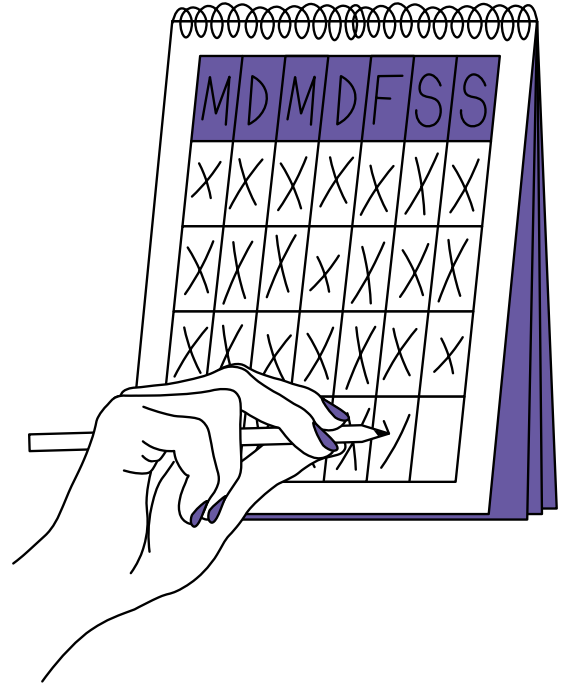
Aktion

Los geht's!



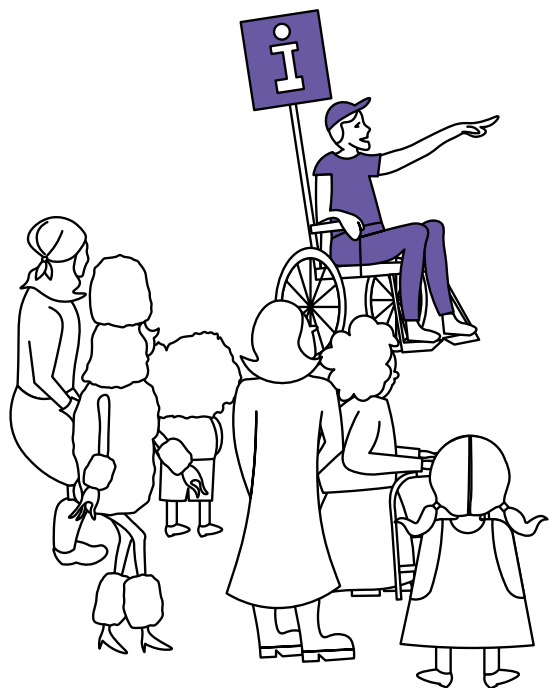
Aktion

Los geht's!



Aktion

Los geht's!



Aktion

Los geht's!



Impressum

Herausgeber

Bundesinstitut für Bau-, Stadt- und Raumforschung (BBSR)
 im Bundesamt für Bauwesen und Raumordnung (BBR)
 Deichmanns Aue 31–37
 53179 Bonn

Wissenschaftliche Begleitung

Bundesinstitut für Bau-, Stadt- und Raumforschung
 Referat I 7 – Baukultur und Städtebaulicher Denkmalschutz
 Dipl.-Ing. (TU) Karin Hartmann, Architektin BDA a. O.
 karin.hartmann@bbr.bund.de

Begleitung im Bundesministerium

Bundesministerium des Innern, für Bau und Heimat, Berlin (BMI)
 Referat SW I 5 – Grün und Baukultur in der Stadtentwicklung
 Anne Keßler, Stephan Mayer

Auftragnehmer

STUDIO | STADT | REGION
 Architektur & Stadtentwicklung
 Förster Kurz Architekten & Stadtplaner
 Partnerschaft mbB
 info@studio-stadt-region.de / www.studio-stadt-region.de
 Prof. Dr. Agnes Förster, Antonia Bourjau

frei04 publizistik
 Partnergesellschaft
 Christian Holl, BDA a.O.
 christian.holl@frei04-publizistik.de / www.frei04-publizistik.de
 Christian Holl

Stand

Dezember 2020

Gestaltung

José Miguel Sánchez-Molero Martínez (Illustration)

panorama, Studio für visuelle Kommunikation (Grafik/Layout)
 www.studiopanorama.de

Druck

Offizin Scheufele Druck und Medien GmbH + Co.KG
 Tränkestrasse 17, 70597 Stuttgart

Bestellungen

karin.hartmann@bbr.bund.de; Stichwort: Baukultur *instant*

Nachdruck und Vervielfältigung

Alle Rechte vorbehalten. Nachdruck nur mit genauer Quellenangabe gestattet. Bitte senden Sie uns zwei Belegexemplare zu.

Die vom Auftragnehmer vertretene Auffassung ist nicht unbedingt mit der des Herausgebers identisch.